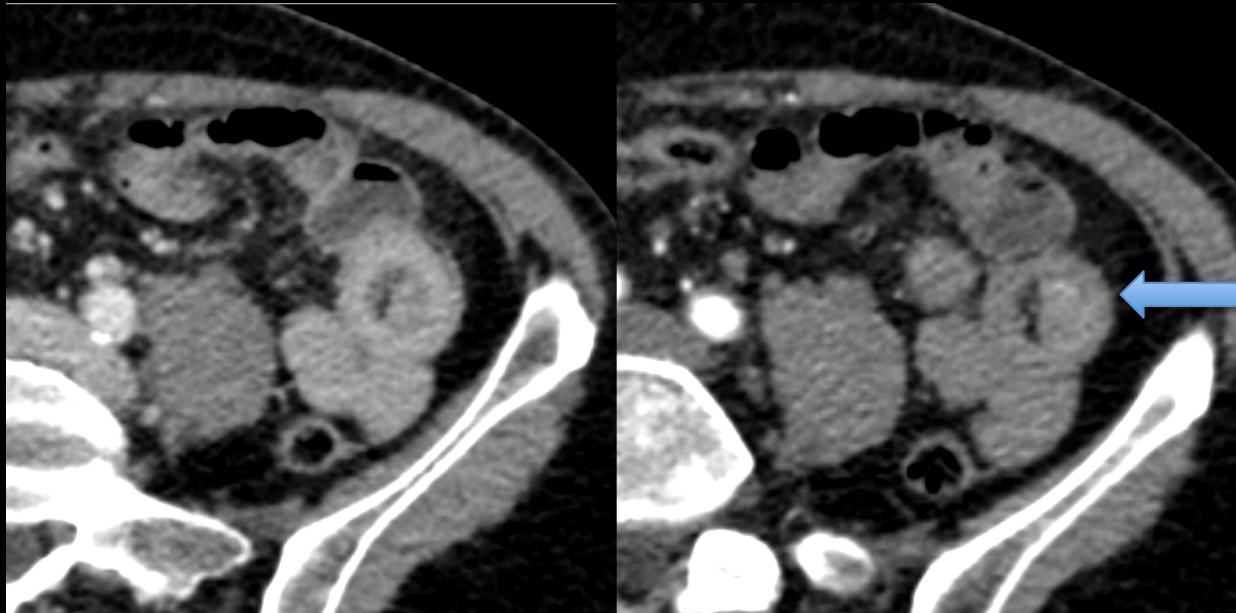


Invagination Grêle/Grêle et Contexte de Mélanome Patient Adulte

E Danse

12/2012



Lésion hypervascularisée

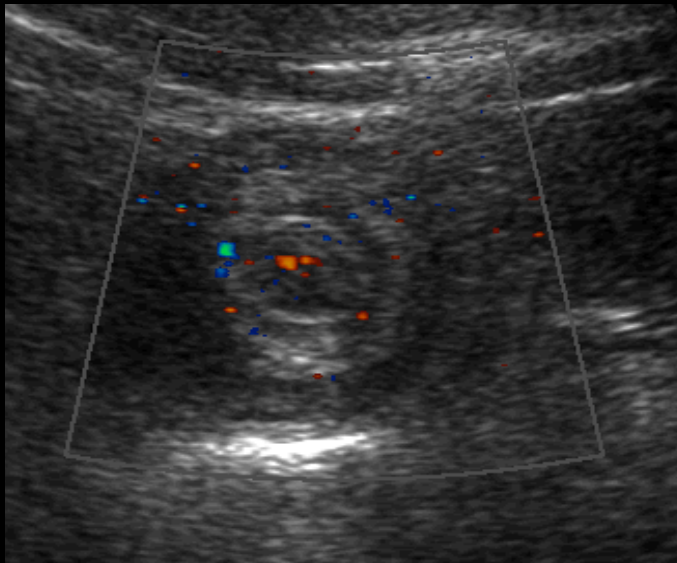
Invagination

- Durée
- Prévalence
- Obstruction
- Traitement
- Longueur

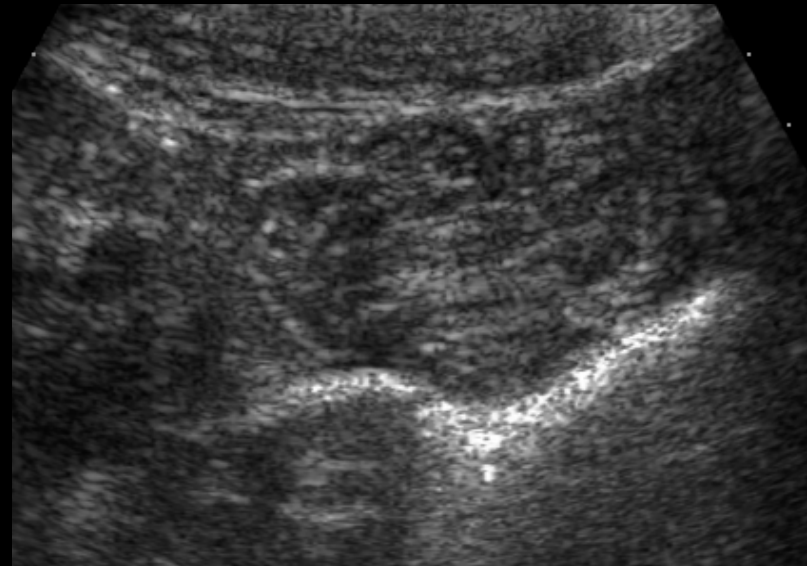
Avec pt de départ

- persistante ou récidivante
- rare
- souvent présente
- Chirurgie
- Long segment

Invagination iléo-iléale , sur un court segment :
vue transversale



vue longitudinale



Invagination

- Durée
- Prévalence
- Obstruction
- Traitement
- Cause
- Longueur

Sans pt de départ

- transitoire, résolution spontanée
- rare
- souvent absente
- Inutile
- Maladie Coeliaque, Crohn
- Court segment

Invagination grêle: causes

- Lésions bénignes:
 - GIST
 - Polypes non néoplasiques
 - Affections congénitales : Meckel, duplication
 - Lésions inflammatoires
 - Trauma
- Lésions malignes:
 - Adénocarcinome
 - GIST malin
 - métastases (poumon, sein, mélanome malin, ostéosarcome, lymphome)
 - Lymphome primitif
 - carcinoïde
- Varias:
 - Endométriose, ggl

PICTURES IN DIGESTIVE PATHOLOGY

Small-bowel intussusception secondary to metastatic melanoma

E. M. López-Tomassetti Fernández, J. Pérez-Palma and A. Carrillo Pallares

Department of Gastrointestinal Surgery. Hospital Universitario de Canarias. Santa Cruz de Tenerife. Spain

J Gastrointest Surg
DOI 10.1007/s11605-007-0215-y

Metastatic Melanoma Causing Jejunal Intussusception

Tania Mucci • William Long • Agnes Witkiewicz •
Michael J. Mastrangelo • Ernest L. Rosato •
Adam C. Berger